

Präzision von Anfang an ...

Precision right from the start ...

 **p&s**
maschinenbau
persönlich · leistungsstark · zuverlässig

www.ps-maschinenbau.de



- **Maschinenbau**
Mechanical Engineering
- **Teilefertigung**
Component Manufacturing
- **Oberflächentechnik**
Surface Technology







Geschäftsführer & Inhaber | Managing Directors and Owners: Max Stahl & Walter Peter

Willkommen bei P&S Maschinenbau

Der Sitz unseres Unternehmens befindet sich im bayerischen Cham, unsere Produkte liefern wir in die ganze Welt.

Unsere Geschäftstätigkeit gliedert sich in drei Bereiche: Präzise Einzelteilfertigung nach Kundenwunsch, Oberflächenveredelung von Aluminium und die Herstellung von Maschinen.

Es ist uns ein persönliches Anliegen mit hochqualifizierten Mitarbeitern außergewöhnliche Leistungen zu erbringen. Die Menschen die mit uns gemeinsam ihren Beruf ausüben sind das wertvollste Gut der Firma. Deshalb sind Werte der Inhalt unseres Denkens und Handelns.

Welcome to P&S Maschinenbau

The headquarters of our company is located in Cham, Bavaria, and we deliver our products all over the world.

Our business is divided into three areas: Precise manufacture of individual parts according to customer requirements, surface finishing of aluminium and production of machines.

It is our personal desire to provide exceptional services with highly qualified employees. The people who work with us are the company's most valuable asset. Therefore, values are the content of our thinking and acting.

persönlich · leistungsstark · zuverlässig



personal · powerful · reliable



Blick in den klimatisierten Präsentationsraum | View into the air-conditioned presentation room

Maschinenbau

Wir sind Ihr Ansprechpartner wenn es um das Thema Trennen und Fasenschleifen von Hartmetallen und Sonderstählen geht.

In unserem Präsentationsraum zeigen wir Ihnen unsere Produktlinie. Anhand von Schnitt- und Schleifversuchen finden wir gemeinsam mit Ihnen die Maschine, die am Besten auf Ihren Anwendungsfall abgestimmt ist.

Mechanical Engineering

We are your contact when it comes to cutting and chamfering of hard metals and special steels.

We will show you our product line in our presentation room. Based on cutting and grinding tests we will find, together with you, the machine that is best suited to your application.

CSM-5



Produktivität

Unsere Produktlinie umfasst Maschinen für geringe Stückzahlen bis hin zur vollautomatischen Produktionsanlage. Auch die Einbindung in eine Fertigungsline ist realisierbar.

Productivity

Our product line includes machines for small quantities up to fully automatic production lines. Integration into a production line is also possible.



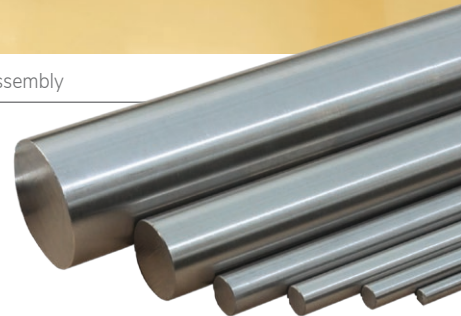
Blick in die Montage | View into the assembly

Wir bauen unsere Maschinen in kleinen Losgrößen. Marktorientierung und Flexibilität sind so gewährleistet.

Der zentrale Punkt in der Herstellung unserer Maschinen ist das PPS gesteuerte Lagersystem. Bestandsgeführt macht es Bestellvorschläge, meldet wann Baugruppen montagebereit sind und lagert auf Knopfdruck alle Bauteile aus, die dazu benötigt werden.

We build our machines in small lot sizes. Market orientation and flexibility are thus guaranteed.

The central point in the production of our machines is the PPS controlled storage system. Inventory-led, it makes order suggestions, announces when assemblies are ready to install and outsources all components that are needed at the push of a button.



HMT-S6



KNOW HOW von P&S - Für Ihren Vorsprung!



KNOW HOW from P&S - For your advantage!



Materiallager und Zuschnitt | Material storage and cutting



Blick in die CNC-Dreherei | View into the CNC turning shop

Teilefertigung

Nach wie vor ist die Anfertigung von Bauteilen nach Kundenwunsch ein wichtiger Geschäftsweig. Durch unsere enorme Fertigungstiefe sind wir in der Lage fast jeden Wunsch unserer Kunden zu erfüllen.

Unsere Ausstattung gewährleistet, nahezu allen Produktionsaufgaben gerecht zu werden. Wir arbeiten auf hochwertigen Maschinen namhafter Hersteller mit erstklassigen Werkzeugen. Das bestimmt unsere Qualität - vom ersten bis zum letzten Teil.

Component Manufacturing

Still, producing components to customer requirements is our focus. Our enormous vertical range means that we are able to fulfill our customers' needs.

Our equipment is guaranteed to cope with almost all production tasks. We work on high-quality machines from well-known manufacturers with first-class tools. That determines our quality - from the first to the last part.



CAD / CAM

Die Programmierung unserer Maschinen erfolgt auf externen PC Arbeitsplätzen. Wir arbeiten mit vier verschiedenen Systemen, angepasst an die zu bewältigende Aufgabe.

CAD / CAM

Our machines are programmed on external PC workstations. We work with four different systems, adapted to the task at hand.



Blick in die CNC-Fräserie | View into the CNC milling shop

Ein produktionsbegleitendes Barcode System dokumentiert alle Arbeitsschritte und Auftragszeiten. Dieses System ist Teil unserer lückenlosen Betriebsdatenerfassung. Sie gewährleistet Prozesssicherheit und die hundertprozentige Nachvollziehbarkeit Ihrer Produkte.

Unser ausgeklügeltes Materiallager ist die Grundlage unserer Flexibilität. Alle gängigen Materialien sind bei uns eingelagert. Dies bedeutet, dass nahezu jeder Auftrag sofort gestartet werden kann.

Wir sind Material- und Oberflächenspezialisten. Bei Fragen zur Materialwahl kombiniert mit der richtigen Oberfläche beraten wir Sie ausführlich und kompetent.

A production-accompanying barcode system documents all work steps and order times. This system is part of our complete operational data collection. It guarantees process security and 100% traceability of your products.

Our sophisticated material warehouse is the foundation of our flexibility. We store all common materials. This means that almost every job can be started immediately.

We are material and surface specialists. If you have questions about the choice of material combined with the right surface, we are always happy to offer comprehensive and competent support.



Präzision von Anfang an.



Blick in die CNC-Schleiferei | View into the CNC grinding shop

Precision right from the start.



Vorbereiten der Teile zur Oberflächenveredelung. | Preparation of the parts for surface finishing.

Oberflächentechnik

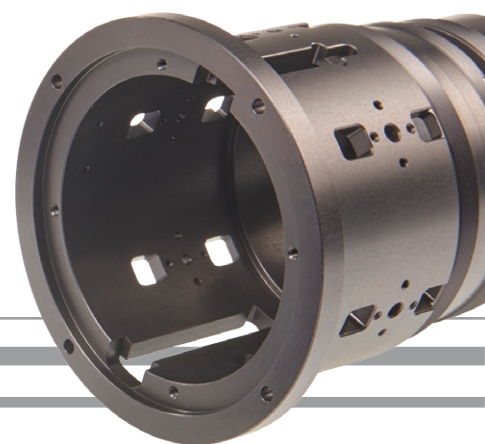
Aluminium ist nicht gleich Aluminium. Jede Aluminiumlegierung hat ihre spezifischen Eigenschaften. Das spiegelt sich auch in der Oberfläche wieder. Je hochwertiger das Veredelungsverfahren, desto mehr entscheidet das Grundmaterial über die mögliche Qualität. Wir kennen die Zusammenhänge und beachten diese bei jedem einzelnen Prozessschritt.

Qualitative Schichten entstehen nicht zufällig. Das feinst aufeinander abgestimmte Zusammenspiel unzähliger Parameter bestimmt das Ergebnis.

Surface Engineering

Not all aluminium is the same. Every aluminum alloy has specific properties. This is reflected in the surface. The higher the quality of the finishing process, the more the basic material determines the possible quality. We know the interrelationships and consider them at every single process step.

Qualitative layers are not created by chance. The finely coordinated interplay of numerous parameters determines the result.

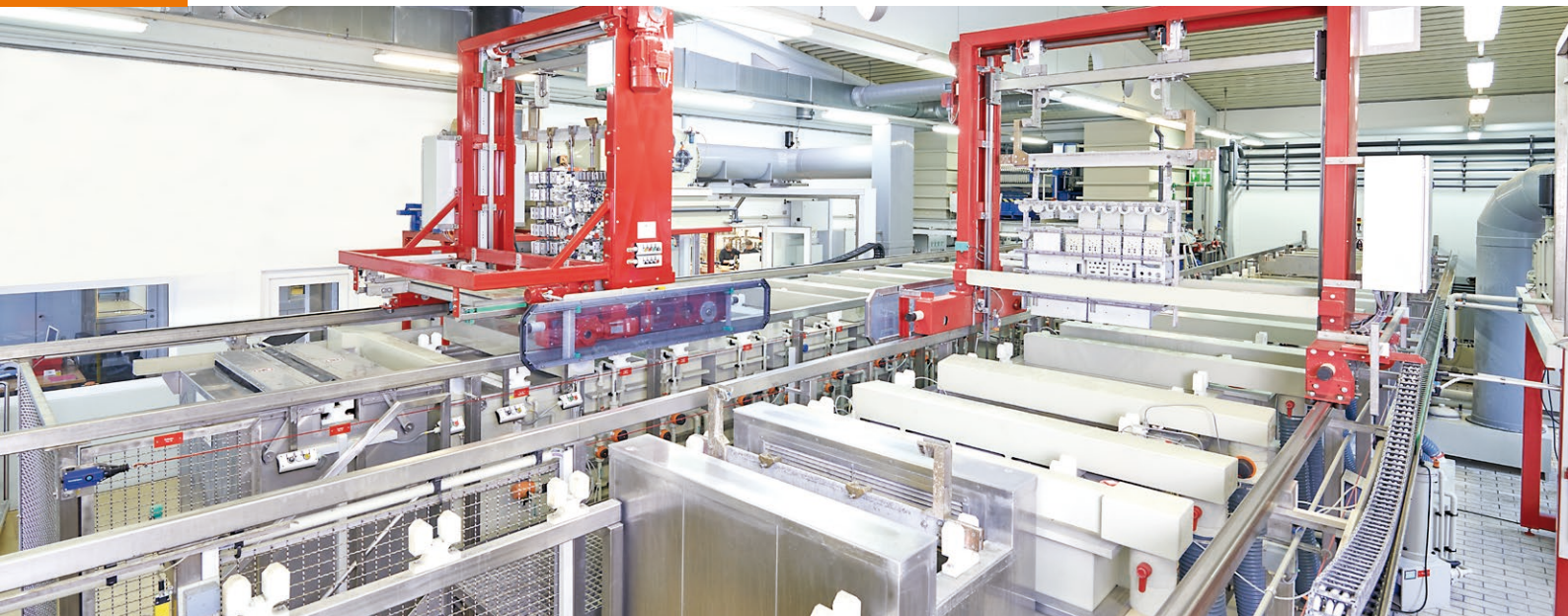


Die persönliche Note

Steigern Sie die Wertigkeit Ihrer Bauteile mit einer hochwertigen Laserbeschriftung. Nummern, Texte, Barcode, Data Matrix oder Ihr Firmenlogo – mit unserem Laser ist alles möglich, nahezu auf allen Materialien.

The personal touch

Increase the value of your components with high-quality laser marking. Numbers, texts, barcodes, data matrix or your company logo – everything is possible with our laser, on virtually all materials.



Die Galvanik-Anlage | The galvanic system

Mit einer Oberflächenbehandlung verändern sich Ihrer Aluminiumteile erheblich. Neben der optisch besseren Ausstrahlung verbessern sich in erster Linie auch die mechanischen Eigenschaften, die sich je nach Verfahren unterscheiden.

Eloxieren Natur

Für Bauteile mit technischer Funktionalität.

Eloxieren Farbig

Technische Funktionalität gepaart mit Ihrer farblichen Note.

Harteloxieren

Die vergleichsweise harte Schicht steigert die Verschleißbeständigkeit enorm.

Chemisch / Elektrolytisch Glänzen

Neben hochwertiger Optik besticht diese Oberfläche mit seidenweicher Haptik.

With a surface treatment your aluminium parts change considerably.

In addition to a better appearance, the mechanical properties, which differ depending on the process, are also improved.

Natural Anodising

For components with technical functionality

Coloured Anodising

Technical functionality paired with your colourful touch

Hard Anodising

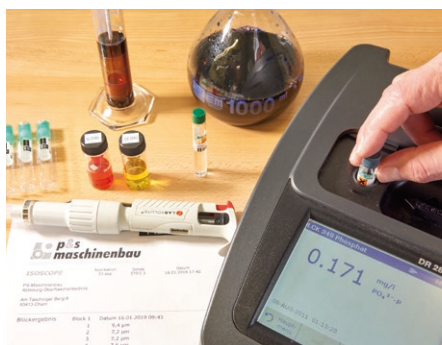
The comparatively hard coating increases wear resistance enormously

Chemically/Electrolytically Shining

In addition to the high-quality appearance, this surface offers a silky-smooth feel



persönlich · leistungsstark · zuverlässig



personal · powerful · reliable

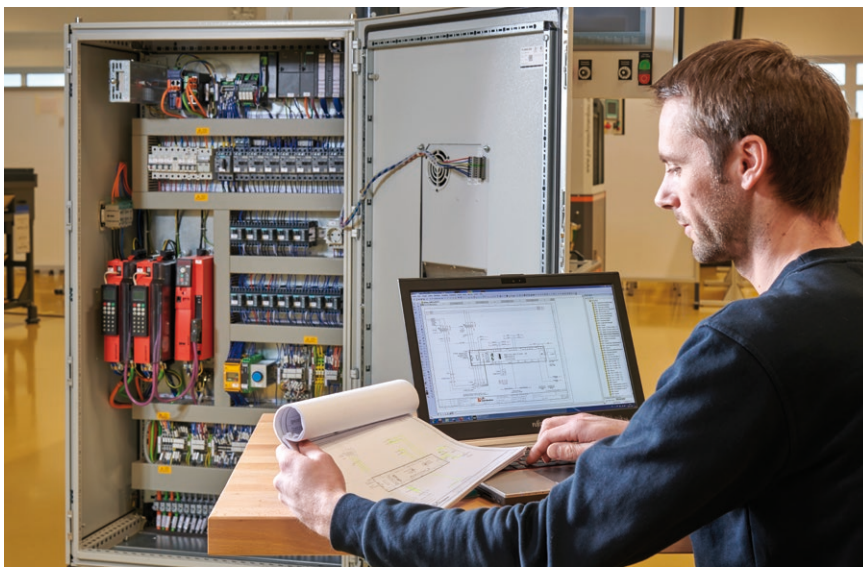


Die Konstruktionsabteilung | The construction department

Engineering / Design

Die Ausarbeitung einer Konstruktionsaufgabe mit einem 3D-CAD-System bringt klare Vorteile für den gesamten Entwicklungs- und Fertigungsprozess. Konstruktionslösungen können wesentlich präziser dargestellt werden, dadurch reduziert sich die Entwicklungszeit deutlich. Fehler werden leichter erkannt und können in einem sehr frühen Stadium vermieden werden. Davon profitiert der gesamte Herstellungsprozess und letztendlich der Kunde. Wir konstruieren mit Solid Works und VISI-CAD.

Drafting a design task with a 3D CAD system brings clear benefits to the entire development and manufacturing process. Design solutions can be presented much more precisely, thereby significantly reducing the development time. Errors are more easily detected and can be avoided at a very early stage. This benefits the entire manufacturing process and ultimately the customer. We construct with Solid Works and VISI-CAD.



Elektrotechnik

Die Synergie zwischen Elektrotechnik und Mechanik ist entscheidend für eine ganzheitliche Lösung der gestellten Aufgabe. Bei P&S arbeitet die Elektronik-Abteilung sehr eng mit der Konstruktion zusammen.

Electrical Engineering

The synergy between electrical engineering and mechanics is crucial for a holistic solution. At P & S, the electronics department works very closely with the design. We look for a solution together.



Sondermaschine | Special purpose machine

Sondermaschinen- bau

Langjährige Erfahrung in der Fertigungstechnik lassen wir in die Entwicklung von Sondermaschinen einfließen.

Der Erfolg gibt uns Recht. Bei P&S entstehen Lösungen mit dem größtmöglichen Nutzen für unsere Kunden. Die gewohnte P&S Qualität spiegelt sich auch hier deutlich wieder.

Wir setzen Ihre Anlagen in Gang.

Bereits bei der Projektierung ist unsere Programmierabteilung in die Planungen mit einbezogen. Gemeinsam erarbeiten wir die bestmögliche Lösung für Ihre Anforderungen.

Special Mechanical Engineering

Many years of experience in manufacturing technology are behind the development of special purpose machines.

Success proves us right. P & S creates solutions with the greatest possible benefit for our customers.

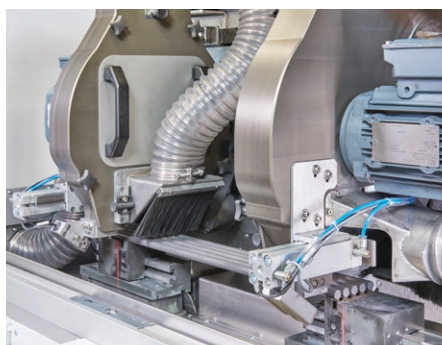
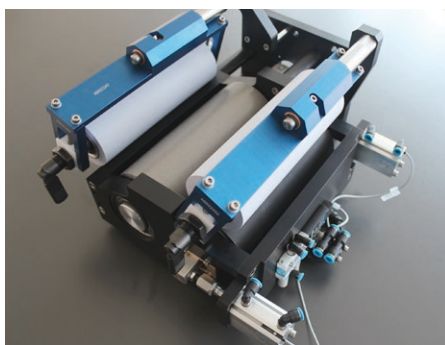
The usual P & S quality is also clearly reflected here.

We set your plants in motion.

Even during the project planning stage, our programming department is involved in the planning. Together we work out the best possible solution for your requirements.



Präzision von Anfang an.



Precision right from the start.



Unser Ausbildungsbereich | Our training area

Ausbildung

Eine Synthese aus Handwerk und High-Tech. Unsere Mitarbeiter sind Handwerker und Spezialisten für hochkomplizierte Produktionsmaschinen. Das Berufsbild Industriemechaniker Fachrichtung Feingerätebau vereint handwerkliches Geschick mit modernster Technik.

Die Ausbildungsbilanz kann sich sehen lassen. Heute stammen mehr als die Hälfte unserer Facharbeiter aus der eigenen Ausbildung. Durch die kontinuierliche Entwicklung der Firma sind die beruflichen Möglichkeiten nach der Ausbildung äußerst vielfältig und interessant.

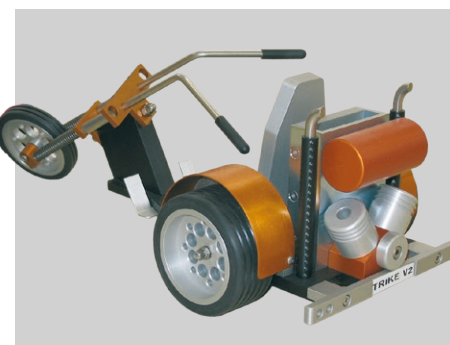
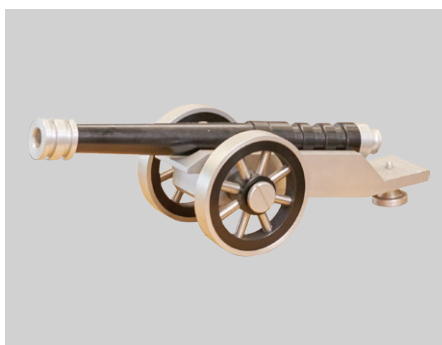
Training

A synthesis of craft and technology. Our employees are craftsmen and specialists in highly complex production machines. Industrial mechanics specialising in precision engineering unite craftsmanship with state-of-the-art technology.

The training balance is impressive. Today more than half of our workers started out as apprentices. The continuous development of the company means the career possibilities post-apprenticeship are extremely varied and interesting.



Der Beruf für eine erfolgreiche Zukunft.



The profession for a successful future.



Qualitätssicherung auf höchstem Niveau | Quality assurance at the highest level

Qualitätssicherung

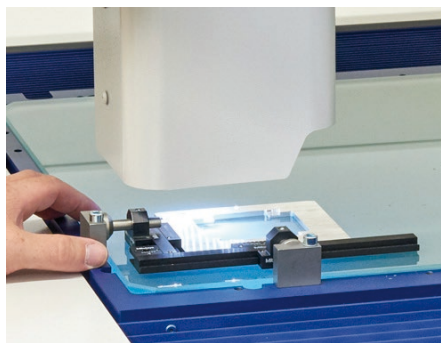
Fehler vermeiden statt Fehler entdecken - das ist das einfache aber anspruchsvolle Motto der Qualitätssicherung bei der P&S Maschinenbau GmbH. Die fehlerfreie Erzeugung - und damit die Prozesssicherheit - ist Unternehmensziel. So verlagert sich der Schwerpunkt der Prüfung von Endprodukten auf die Prüfung des Fertigungsprozesses.

Der Mensch mit seinem Know-how bleibt nach wie vor wichtigster Qualitätsfaktor. Die Mitutoyo CNC-Messmaschine ergänzt die Qualitätssicherung im Fertigungsprozess. Messaufgaben, deren Bearbeitung in der Produktion nicht möglich ist, werden hier gelöst. Auf Wunsch erhält der Kunde eine Messung der geforderten Prüfmaße mit Protokoll.

Quality Assurance

Avoiding mistakes instead of discovering mistakes - this is the simple but challenging motto of quality assurance at P & S Maschinenbau GmbH. Error-free production - and thus process reliability - is the company's goal. Thus, the focus of the testing of end products shifts to the examination of the manufacturing process.

Human knowledge remains the most important quality factor. The Mitutoyo CNC measuring machine complements the quality assurance in the production process. Measuring machining that is not possible in production can be carried out here. On request, customers can receive an inspection report.





Die Kantine, mit Außenbereich | The canteen, with outdoor area

Unsere Mitarbeiterinnen und Mitarbeiter sind uns wichtig! Our employees are important to us!

Daher legen wir großen Wert auf attraktive, sichere Arbeitsplätze. Besonders wichtig ist uns ein ansprechendes Arbeitsumfeld verbunden mit einer freundschaftlichen, vertrauensvollen Atmosphäre.

Das Betriebsklima ist kollegial und danach ausgerichtet, die an uns gestellten Aufgaben gemeinsam zu bewältigen. Bei uns arbeiten ausschließlich Experten, die es vorziehen, ohne übertriebene Regulierung, selbständig und ideenreich erfolgreich zu sein. Entsprechend groß sind die Entfaltungsmöglichkeiten des Einzelnen.

That's why we believe in creating attractive, secure jobs. An appealing working environment and a friendly, trusting atmosphere is particularly important for us.

The working atmosphere is friendly and geared towards working together to complete tasks. We only employ experts, who prefer to work without excessive regulation and achieve success through independent working and imagination. Development opportunities are equally great.



Wir sind Teil unserer Mannschaft | We are part of our team

Als wir unsere Firma 1996 gegründet haben wussten wir nicht zu welcher Größe sie sich entwickeln würde. Heute gehen unsere Produkte in die ganze Welt. Vieles hat sich verändert, jedoch das wichtigste ist geblieben – wir als Mensch mit unseren Grundsätzen und Prinzipien:

Persönlich...

kümmern wir uns um das Wohl unserer Kolleginnen und Kollegen.

Leistungsstark...

stehen wir an der Seite der Menschen, die mit uns arbeiten.

Zuverlässig...

engagieren wir uns dafür, die Arbeitsplätze sicher zu machen.

When we founded our company in 1996, we did not know how large it would grow. Today, our products are shipped all over the world. A lot has changed, but the important aspects have remained – us, as human beings, with our fundamental principles:

Personal...

We take care of our colleagues' wellbeing.

Powerful...

We stand alongside those who work with us.

Reliable...

We are committed to creating a safe workplace.



p&s maschinenbau

persönlich · leistungsstark · zuverlässig

P&S Maschinenbau GmbH
Am Taschinger Berg 8 · 93413 Cham

fon: +49 9971 39 27-0
fax: +49 9971 39 27-27

E-Mail: info@ps-maschinenbau.de
www.ps-maschinenbau.de

